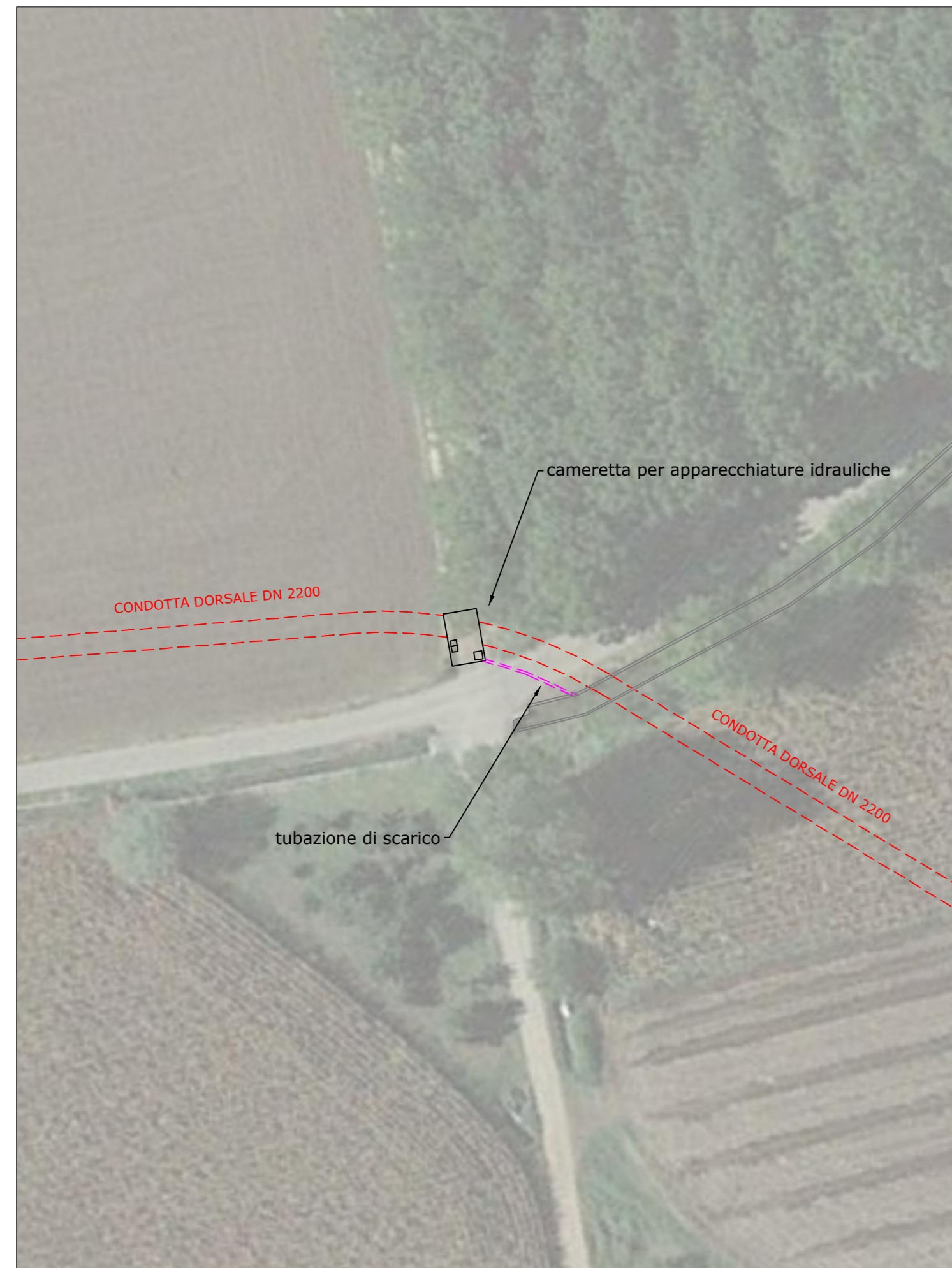
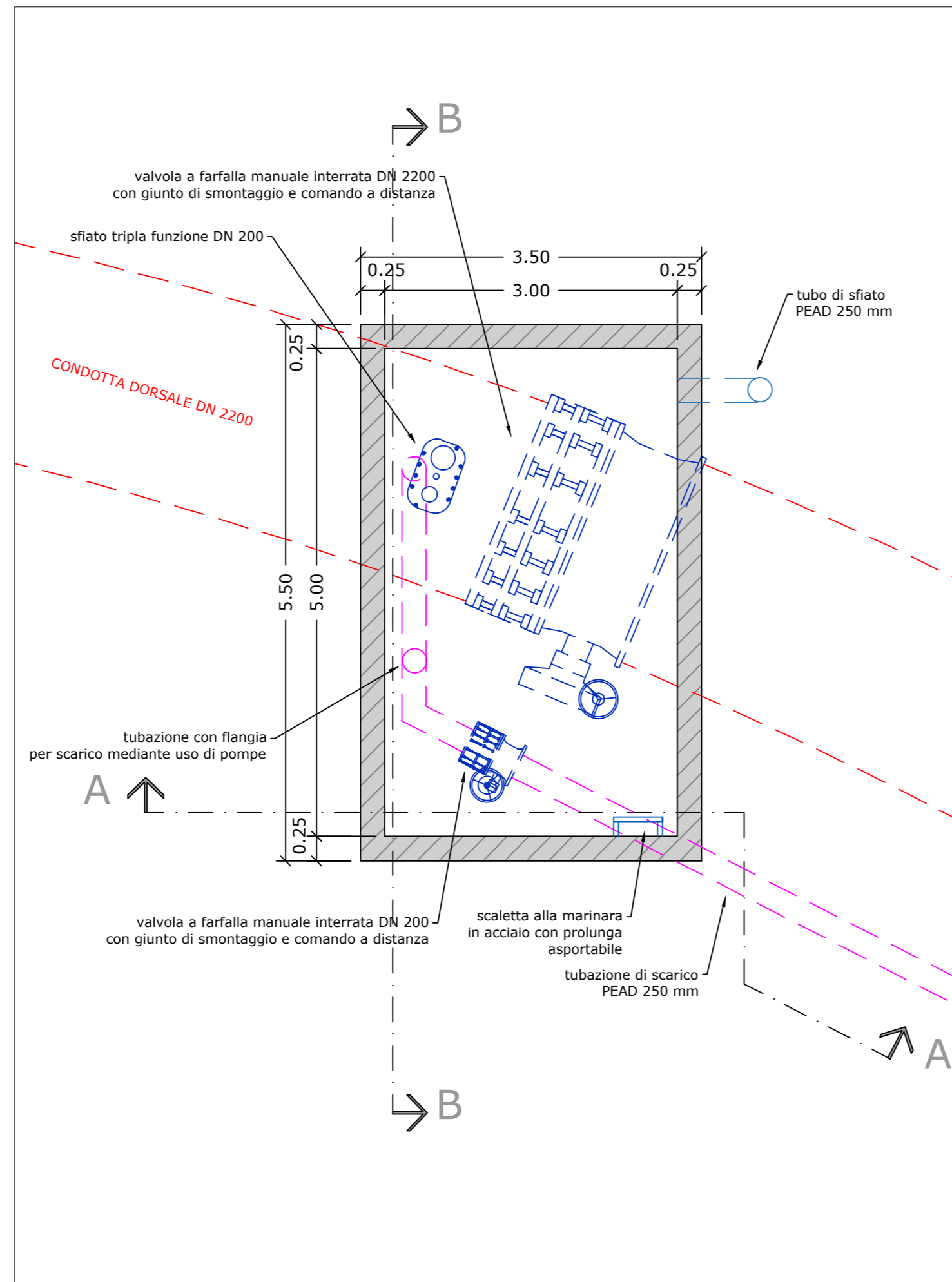


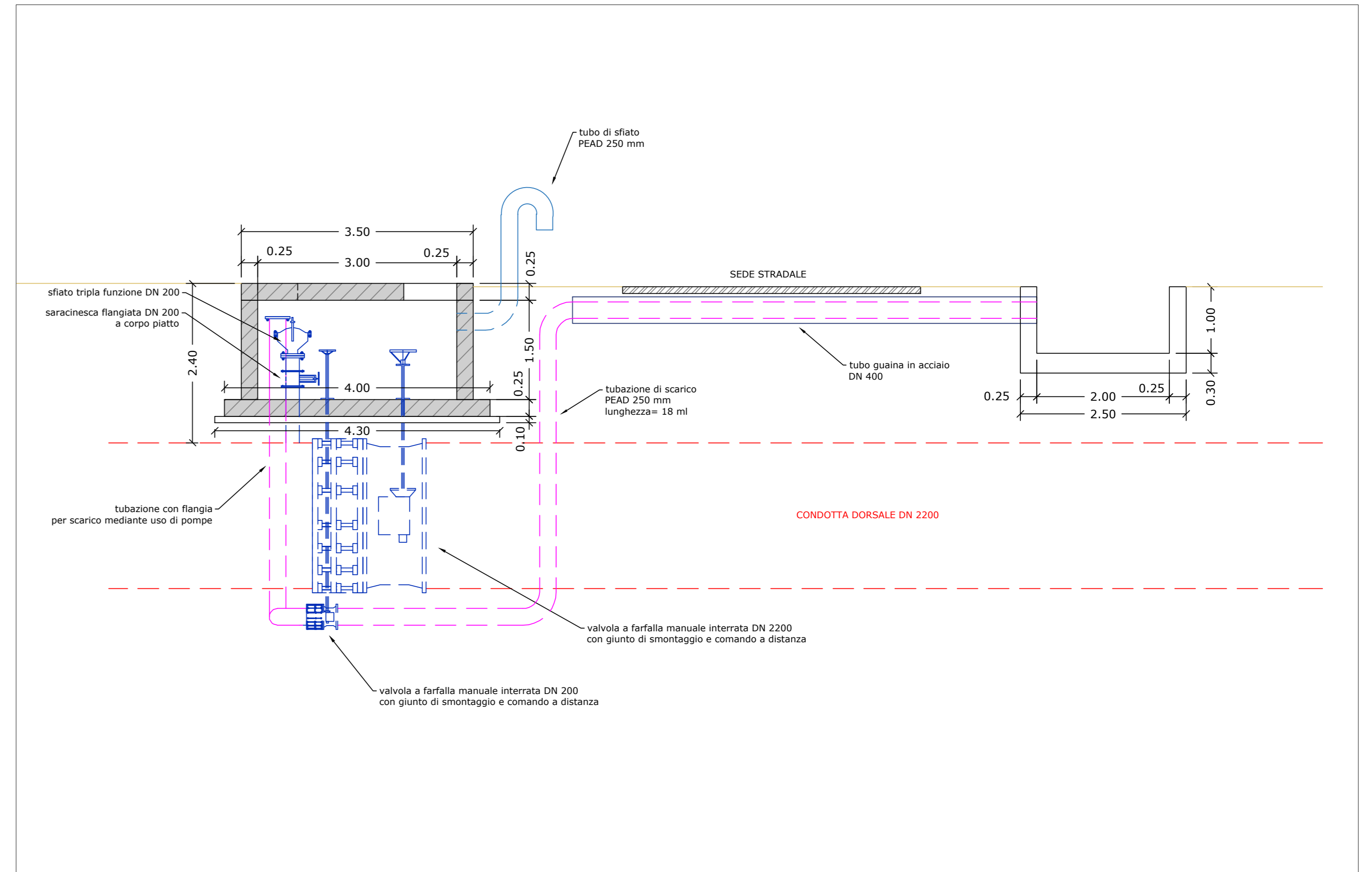
STRALCIO PLANIMETRICO SU BASE AEROFOTOGRAMMETRICA
scala 1:500



PIANTA
scala 1:50



SEZ. A-A
scala 1:50



STUDIO PD s.r.l. - società di ingegneria
C.so Viganò 5 - 15011 Acqui Terme (AL) - P.I.: 01377640063

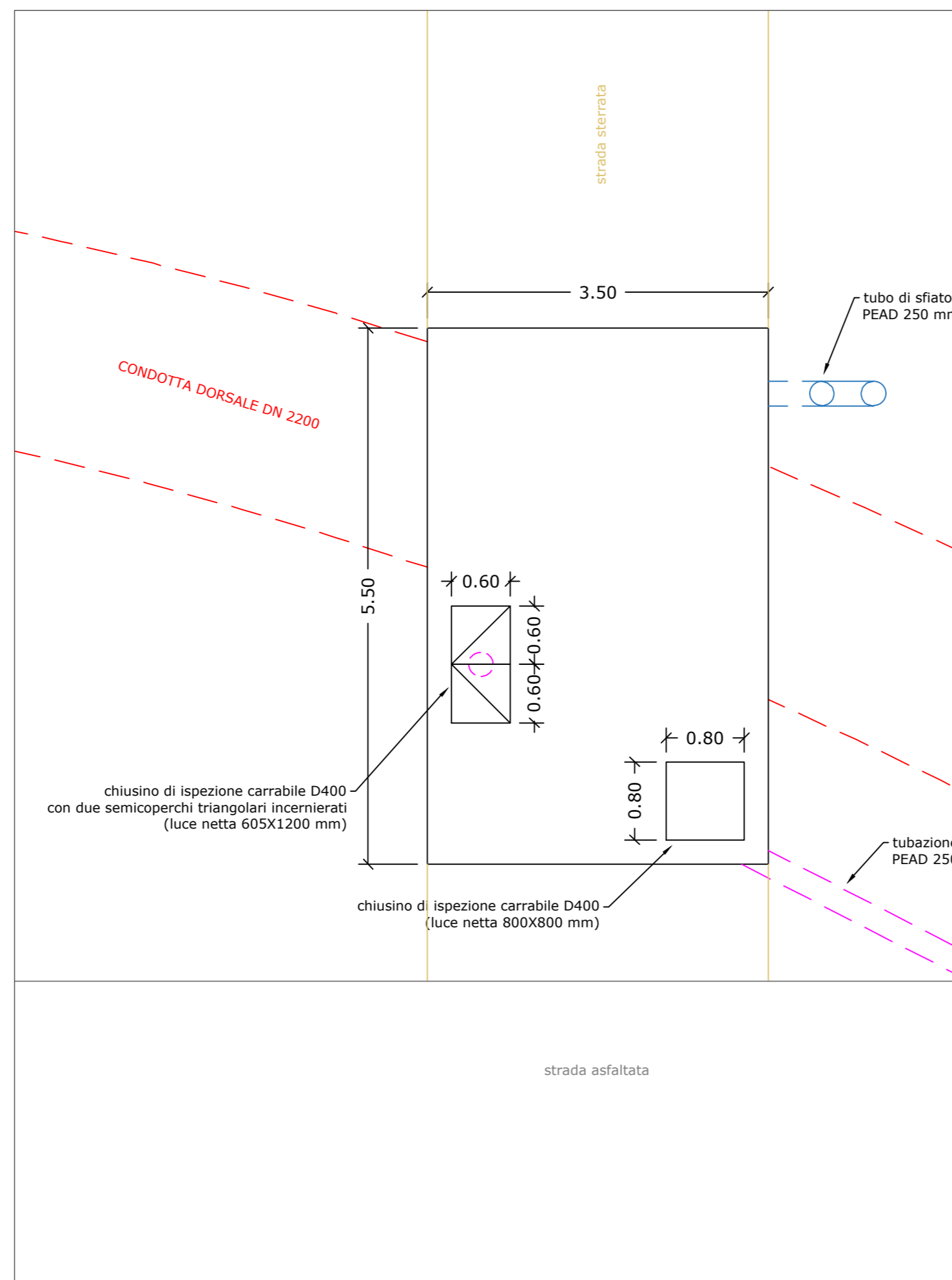
Contatti:
Tel.: 0144/323777
Fax: 0144/324557
email: info@studio-pd.it

PROGETTAZIONE E CONSULENZA

Ingegneria
Architettura
Energia e Servizi

Regione Piemonte		Provincia di Cuneo	
CONSORZIO D'IRRIGAZIONE BEALERA MAESTRA - DESTRA STURA con sede in Via Roma, 101 - Bene Vagienna (CN)			
PSRN 2014-2020 - TIPOLOGIA DI OPERAZIONE 4.3.1 INVESTIMENTI IN INFRASTRUTTURE IRRIGUE			
PROGETTO ESECUTIVO	1° LOTTO FUNZIONALE DELLE OPERE DI RAZIONALIZZAZIONE, RIORGANIZZAZIONE E RISTRUTTURAZIONE DEGLI IMPIANTI IRRIGUI - COMPRESORI DI CASTELLETTO STURA E MONTANERA		
OGGETTO	GRUPPO DI MANOVRA A VALLE DELLA DERIVAZIONE DEL COMPRESORIO DI CASTELLETTO STURA		
I TECNICI:			ELABORATO: 03.06.01.2 SCALE: varie DATA 1° LOTTO: giugno 2017

PIANTA SOLETTA
scala 1:50



SEZ. B-B
scala 1:50

